

Adivina Quién

Listo / Lista

¿Escogiste tu personaje?

Si

No

TU TURNO

MI TURNO

¿¿¿Tu tienes...???

Colores

Características Faciales –ojos,



nariz, cabello, pelado, bigote,
barba, rubio/a, pecas, etc.

Sexo-niño, niña, hombre, mujer

Ropa –sombrero, bufanda,
hebillas para el pelo, aretes,
collar, anteojos

Clasificadores –grande,
pequeño

Juego de la Memoria



Números 1-10

Ace

Rey

Reina

Jack

TU TURNO



Vocabulario Noche de Juegos



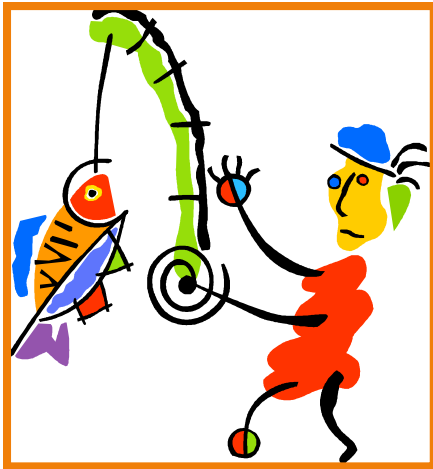
Presentado por:

Illinois Service Resource Center

Serving deaf/hard of hearing student behavioral needs
A Technical Assistance Center of the Illinois State Board of Education
3444 W Dundee Rd. Northbrook, IL 60062 www.isrc.us 847.559.8195



Go Fish



Números 1-10

Ace, Rey,

Reina, Jack

No, GO FISH

Si, tengo

¿Tienes..

Pareja

TU TURNO

MI TURNO

APLAUSO

LÁSTIMA

UNO

Números 1-9

Colores -

**rojo, azul, amarillo,
verde**

Paso

Levanta (toma) 2

Comodín

Levanta (toma) 4

Cambio de dirección

TU TURNO

MI TURNO



King's Corners

Números 1-10

Ace, Rey, Reina, Jack

Rojo

Negro

Terminado/cerrado

Punta

Movida

Todos

**Orden de mayor a
menor**

Alternados